

INTEGRATED GOVERNANCE CONFERENCE

INTEGRATED GOVERNANCE INDEX

IGI 2017

a cura di Elena Bonanni e Aldo Sghirinzetti - Milano, 21 giugno 2017

INDICE

Il progetto

- Background e metodologia
- Novità seconda edizione

Key findings

- Evidenze 2017
- Confronto sul 2016
- Focus su

Classifica

- Classifica generale
- Top 10

Conclusioni e Workshop



IL PROGETTO

IGI 2017

BACKGROUND E METODOLOGIA

L'Integrated Governance Index (IGI) nasce nel 2016 all'interno dell'**Osservatorio sulla governance integrata** a cura di **ETicaNews** e **TopLegal**, con il supporto scientifico di **Methodos**, **Nedcommunity** e **Sodali**

- **Indice quantitativo**

IGI è costruito sulla base di un questionario compilato dalle società che partecipano alla ricerca

- **Obiettivo**

Si propone di esplorare **il livello di integrazione** delle strategie di sostenibilità nella struttura societaria

✓ **Fotografa**

l'infrastruttura e i **processi di governance** delle aziende per comprendere come vengono gestiti i fattori non finanziari

✓ **Valuta**

il grado di **comprensione e studio** dell'integrated governance da parte delle società

✓ **Esprime**

in modo chiaro e sintetico il **posizionamento** delle società facendo emergere le **best practice**

LE NOVITÀ DELLA SECONDA EDIZIONE

100 aziende

- ✓ Allargamento del campione alle **prime 100 aziende** italiane per capitalizzazione (al 31 dicembre 2016)

1 area di indagine straordinaria

- ✓ L'aggiunta di un'area di indagine **straordinaria** relativa quest'anno alla **Direttiva non financial**

1 area finanza

- ✓ L'aggiunta tra le aree di analisi di un **focus specifico** sulla finanza

1 area di indagine statistica

- ✓ L'introduzione di un'area **statistica** sulle **linee guida ESG** di Borsa Italiana

LA STRUTTURA

Area ordinaria

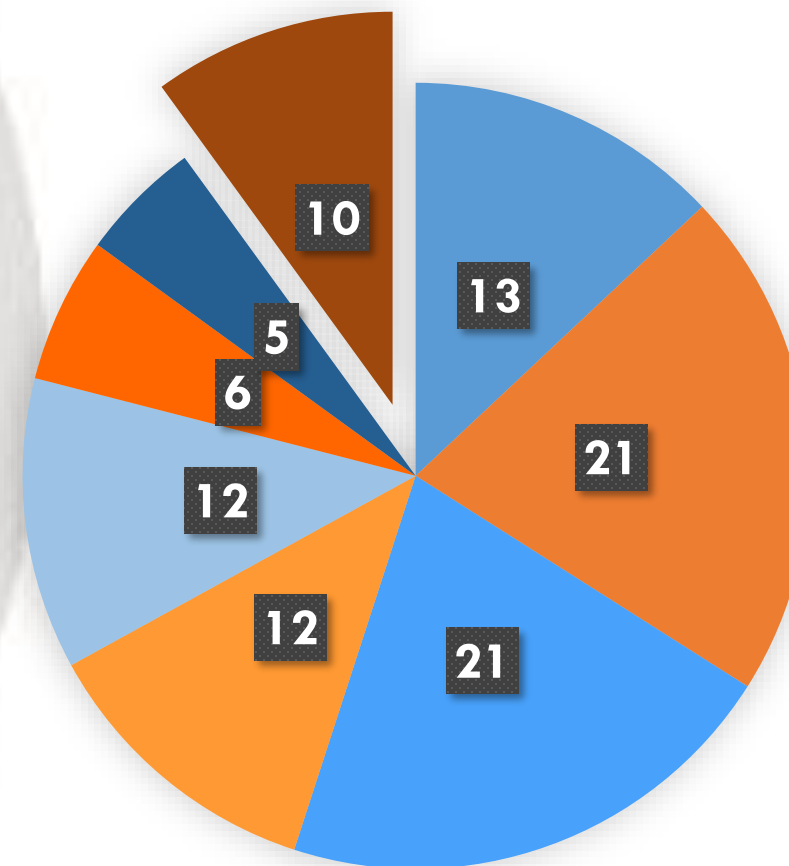
Area straordinaria



PUNTEGGIO E COMPOSIZIONE

Il questionario 2017 è composto da 31 domande principali e 10 sottodomande. È suddiviso in 8 aree, compresa quella straordinaria. Nel grafico i punteggi assegnati per ciascuna area

- Codice di autodisciplina e sostenibilità
- Diversity, professionalità, indipendenza del board
- Csr integrata nella retribuzione
- Csr integrata nelle strategie di business
- Comitati del board e sostenibilità
- Csr e investitori responsabili
- Piani di successione
- Area straordinaria - Direttiva non financial





KEY FINDINGS

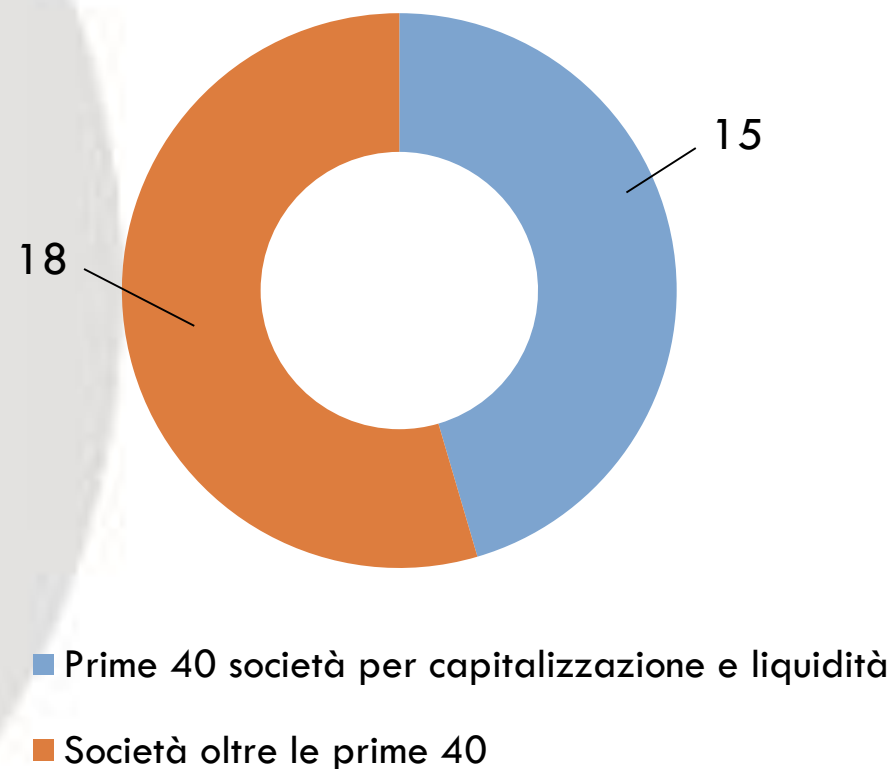
IGI 2017

EVIDENZE 2017

- Buona reattività
- Elevato engagement
- Molteplici soggetti coinvolti
- Verso la finanza Sri
- Due settori di leadership

BUONA REATTIVITÀ

- ✓ 33 questionari compilati
- ✓ 5 questionari iniziati
- ✓ Tasso di risposta reale al 34%
- ✓ **18 società a media capitalizzazione:**
oltre il 50% delle risposte



BUONA REATTIVITÀ - Le società partecipanti

A2A

Acea

Amplifon

Ansaldo Sts

Astm

Autogrill

Banca Generali

Bpm

Campari

Cementir

Cir

Cnh Industrial

Creval

Diasorin

Enel

Erg

Esprinet

Generali

Gruppo Unipol

Hera

Igd

Intesa Sanpaolo

Iren

Leonardo

Marr

Prysmian

Saipem

Salvatore
Ferragamo

Save

Snam

Tod's

Ubi

Unicredit

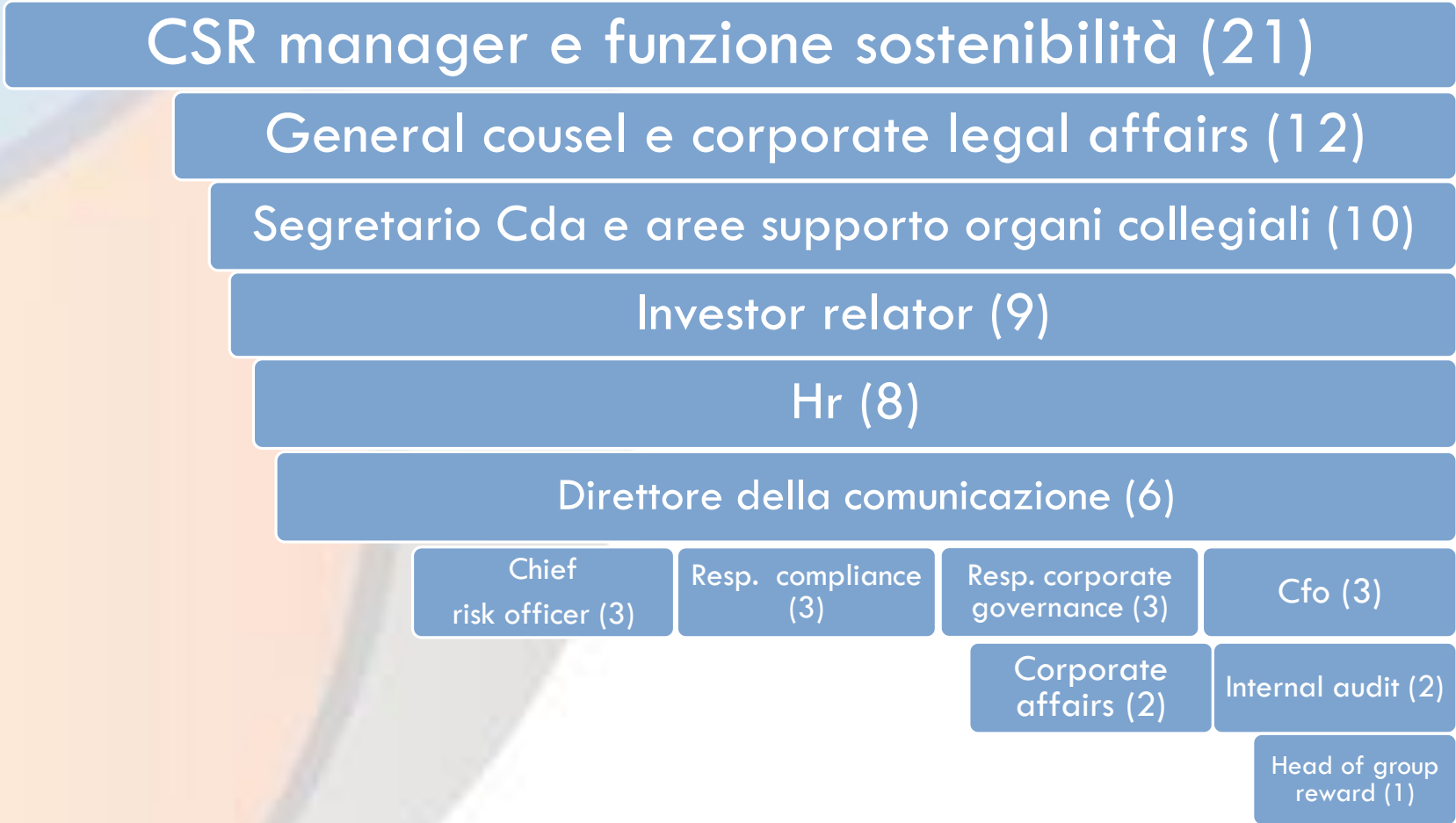
ELEVATO ENGAGEMENT

- ✓ 33 Questionari compilati
- ✓ Una **quindicina di aziende ha voluto interagire** con il progetto rimandando la compilazione, per contingenze esogene (operazioni straordinarie o cambi di management) od opportunità di equilibrio interno (aziende che hanno da poco avviato il percorso).
- ✓ Con circa 20 società è stato avviato un **dialogo positivo** che però non si è concluso con una partecipazione alla ricerca.
- ✓ **Soltanto una quindicina** ha dichiarato esplicitamente di non essere interessata alla ricerca.
- ✓ Altrettante sono quelle con cui **non si è riusciti a stabilire un contatto**, o trovare un referente che prendesse in carico la ricerca.

50%
di partecipazione

MOLTEPLICI SOGGETTI COINVOLTI

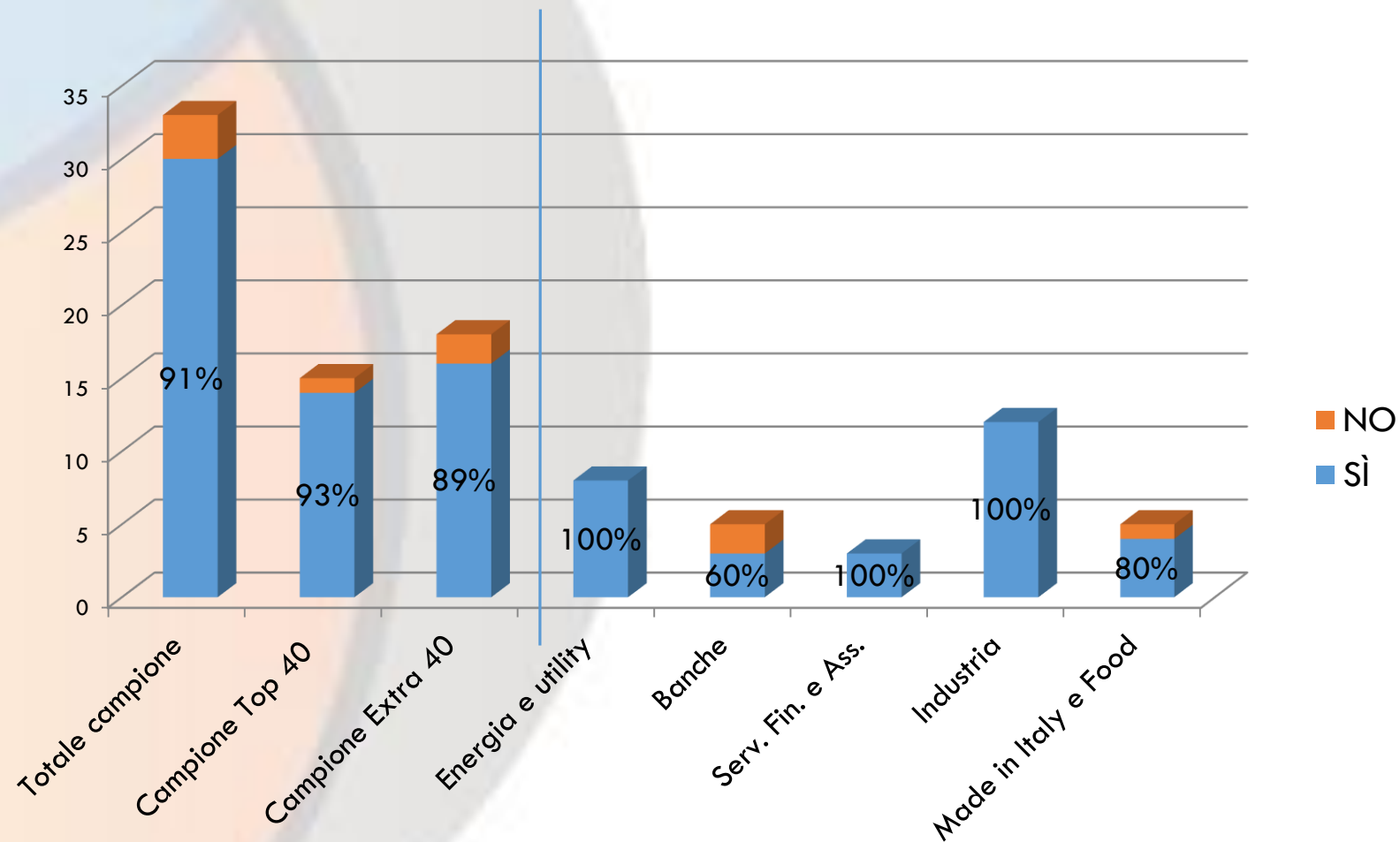
- In media il questionario è stato compilato tra i 2 e i 3 soggetti per azienda, in linea al 2016
- A fronte di casi con un solo soggetto coinvolto, si registrano casi anche con 6/7 soggetti
- Si riscontra un aumento delle tipologie di figure: dalle 9 del 2016 alle 13 del 2017 (Investor relator, Cfo, Corporate affairs, Internal audit)
- In prima linea Csr manager e general counsel, seguiti da segretario del Cda, investor relator e Hr



VERSO LA FINANZA SRI

AREA 6 – DOMANDA 23

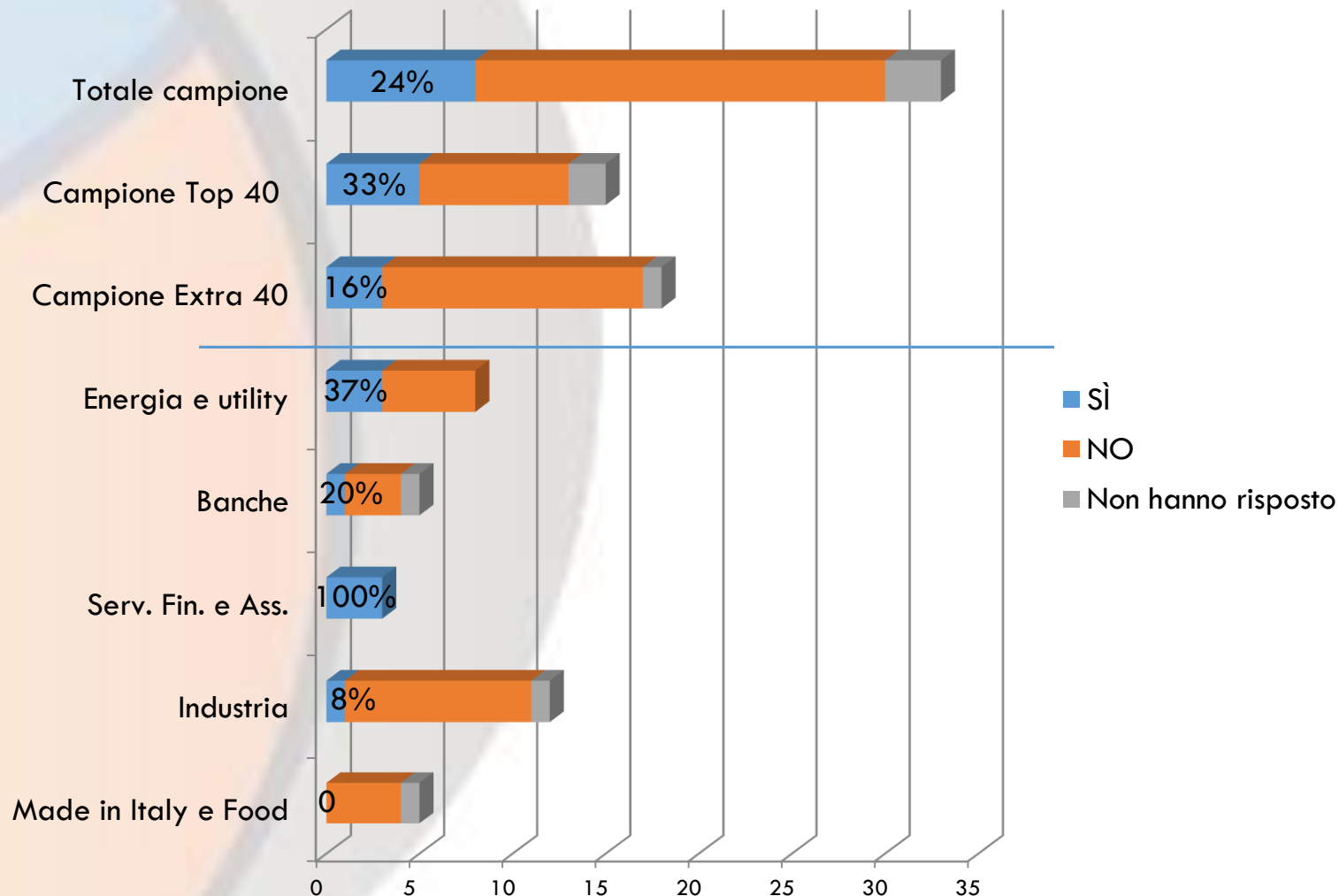
La società ha formalmente individuato al proprio interno una figura o un team responsabile delle relazioni con gli investitori responsabili?



VERSO LA FINANZA SRI

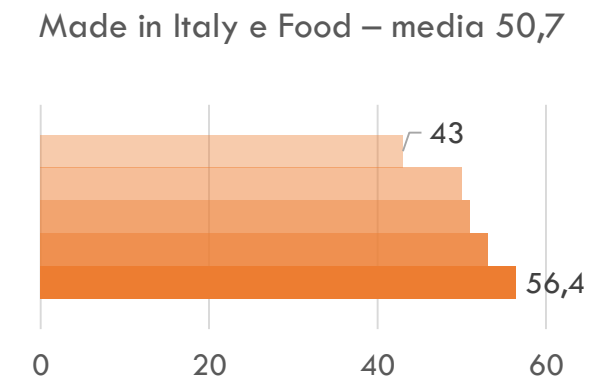
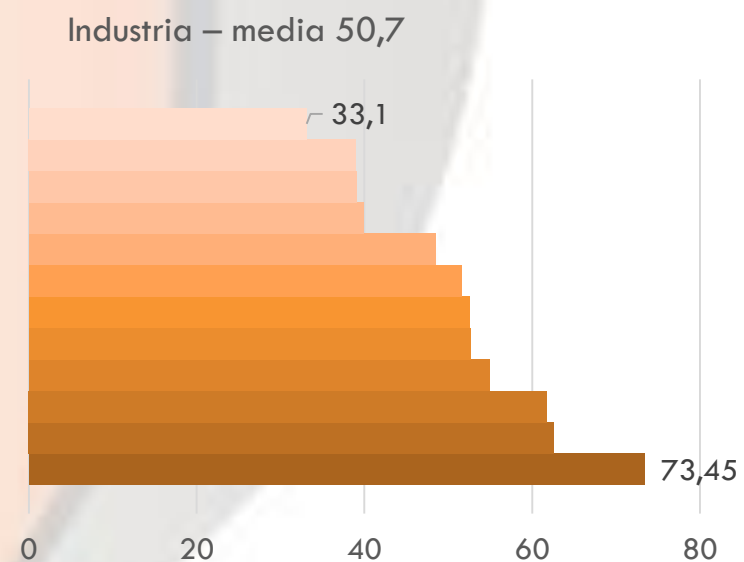
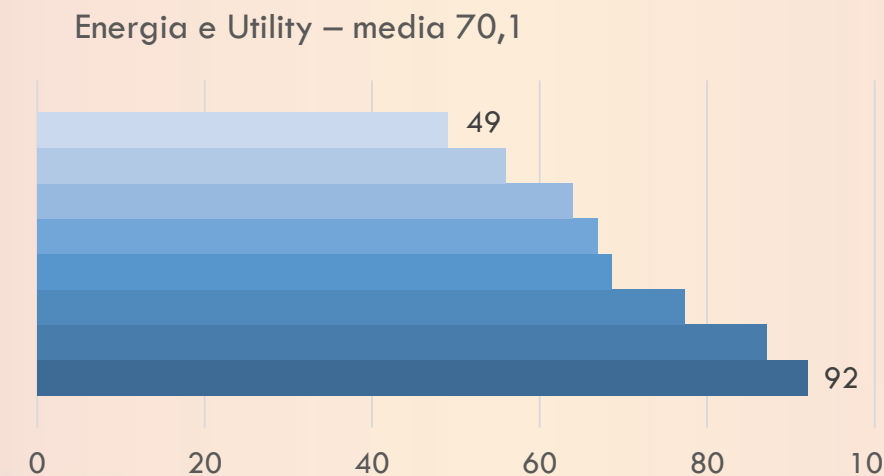
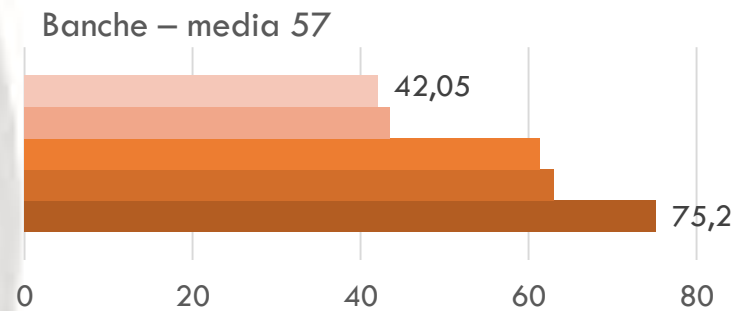
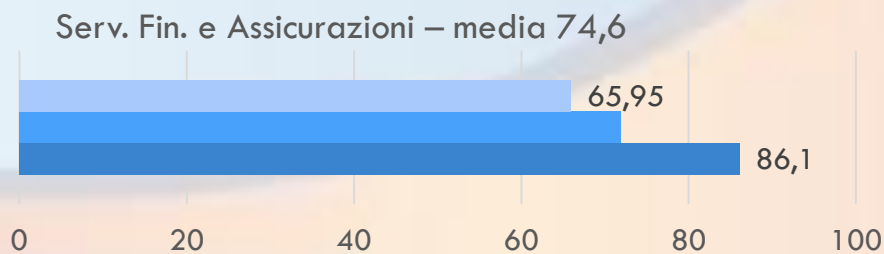
AREA 6 – DOMANDA 24

La società, nell'ambito della gestione della propria liquidità, valuta l'eventualità di effettuare investimenti Sri (azioni Sri, fondi Sri, Etf Sri, green bond, impact investing)?



DUE SETTORI AVANTI

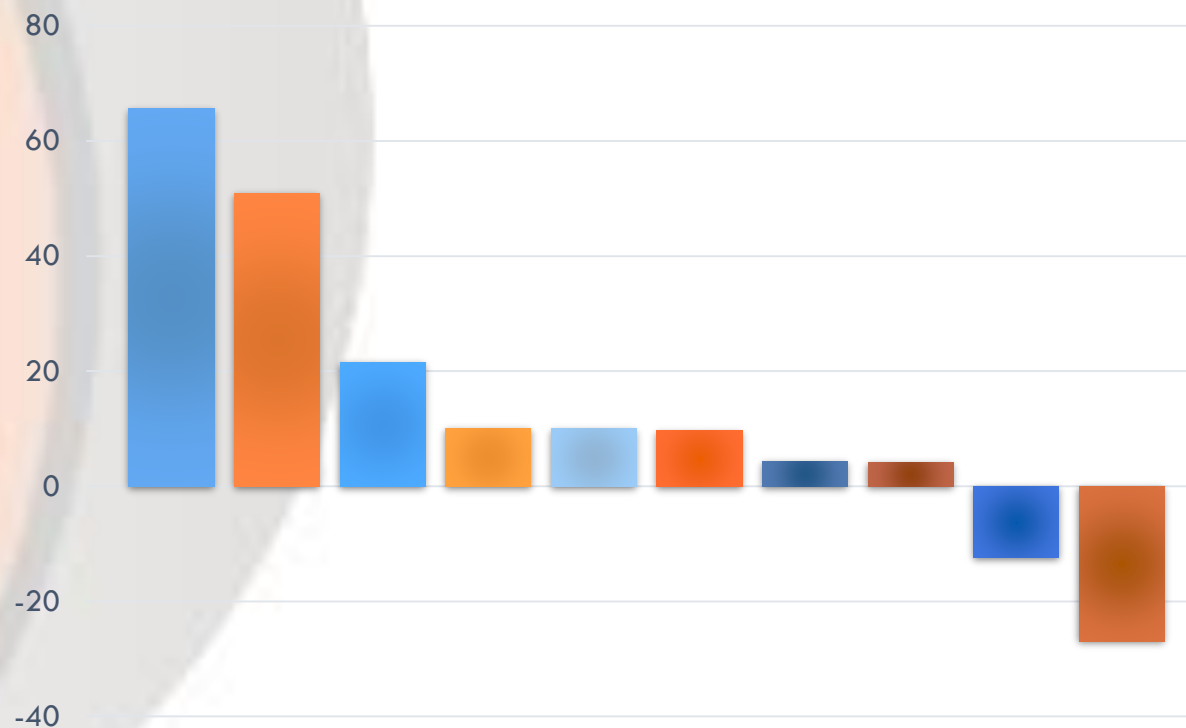
Il settore Servizi finanziari e assicurativi ha evidenziato il miglior risultato medio (punteggio 74,6), seguito da energia e utility. All'interno di ciascun settore i punteggi si distribuiscono in maniera abbastanza eterogenea



IL CONFRONTO CON IGI 2016

- ✓ Il punteggio medio, relativo alle aziende confrontabili, ossia a quelle che hanno partecipato anche all'edizione 2016, è stato del 12% superiore a quello dello scorso anno (confronto solo su area ordinaria).
- ✓ Solo due società hanno registrato un risultato in peggioramento.

Variazione % del punteggio delle società che hanno partecipato alle due edizioni di IGI

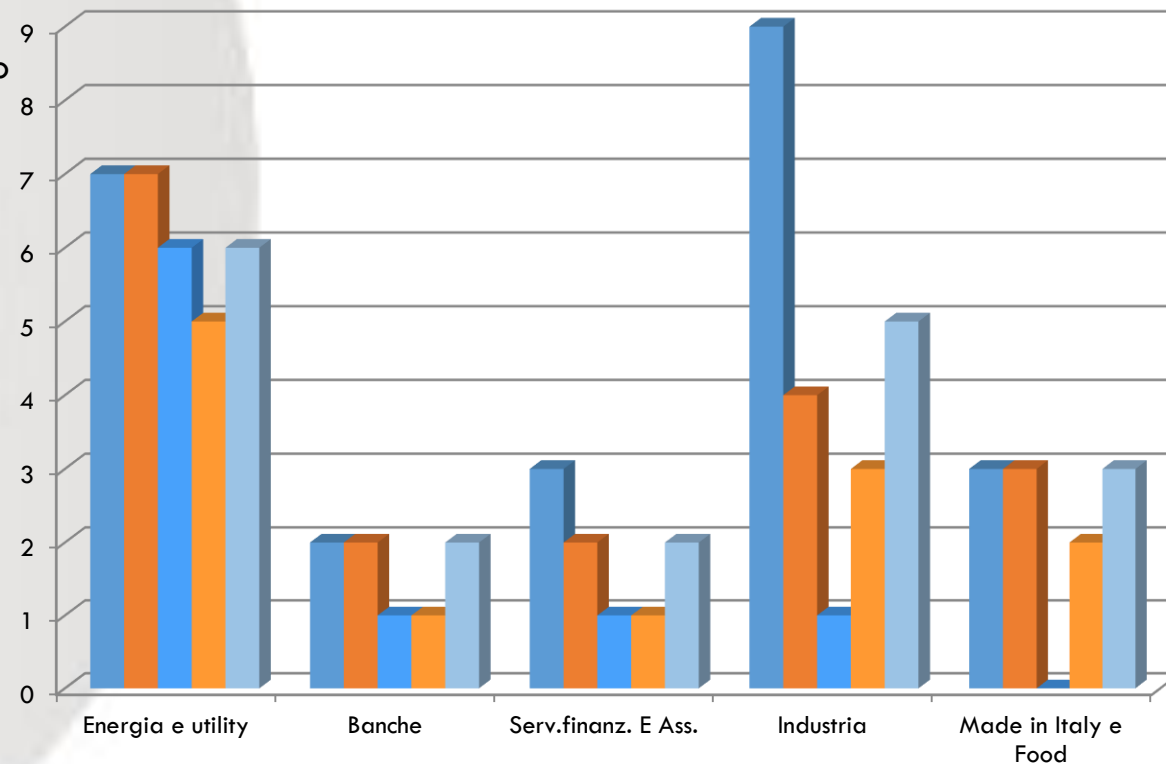
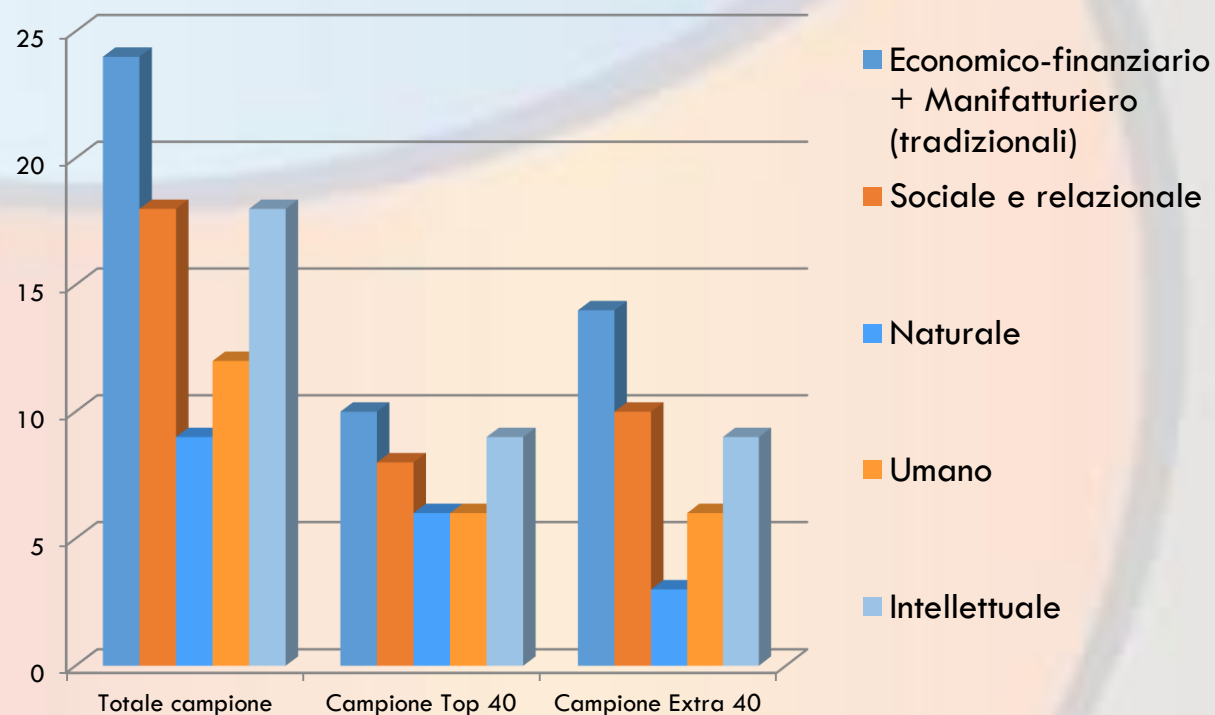


FOCUS SU

- I sei capitali nel board
- Esg e remunerazione
- Reporting
- Comitato sostenibilità

I SEI CAPITALI NEL BOARD

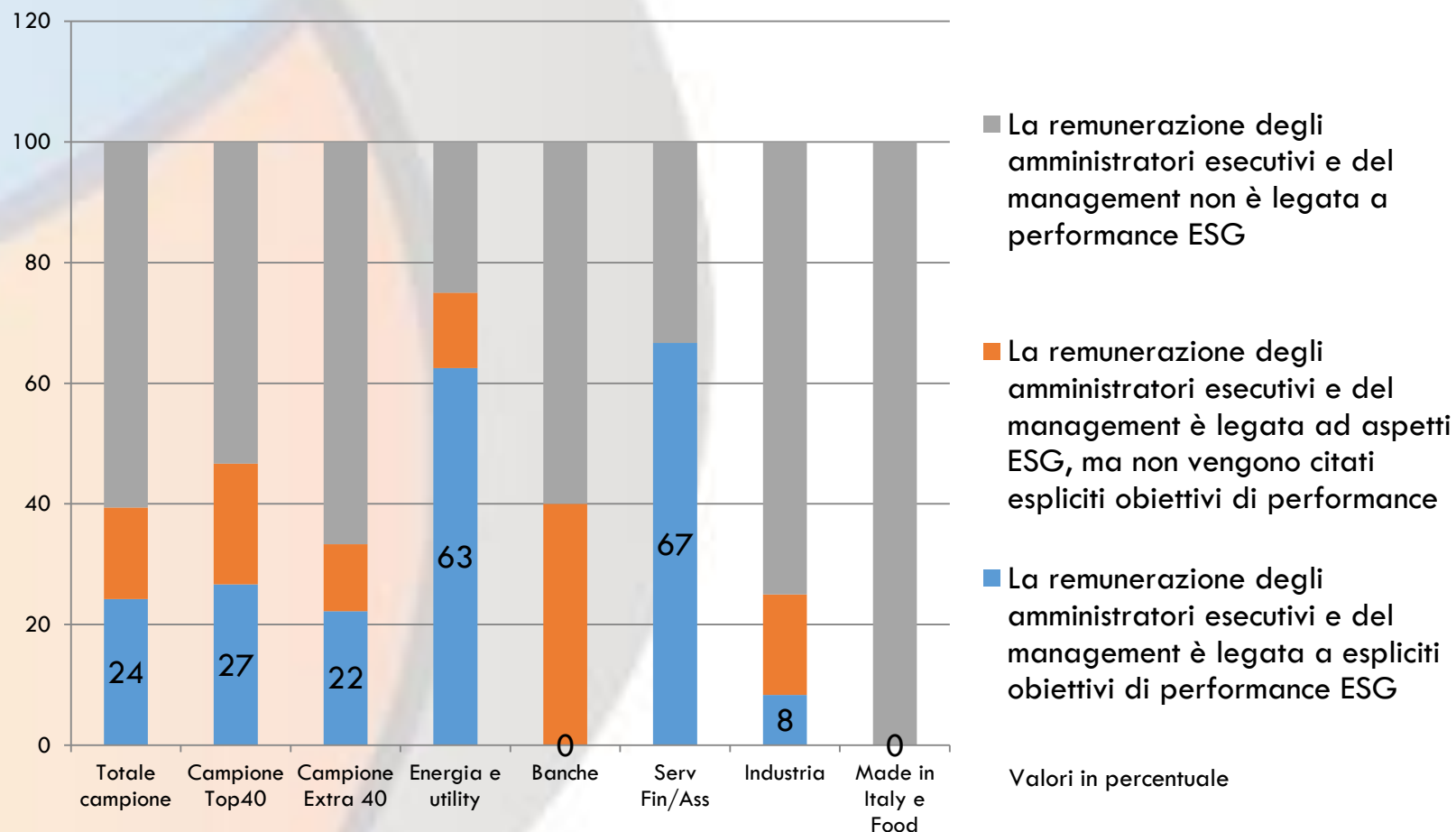
AREA 2 - DOMANDA 4 Indicare i componenti del board in rapporto alle maggiori propensioni (background professionale e di training) verso le sei rilevanti forme di capitale dell'integrated reporting



ESG E REMUNERAZIONE

AREA 3 – DOMANDA 6

Qual è il livello di integrazione degli obiettivi ESG per gli amministratori esecutivi e il management?
(risposta singola)

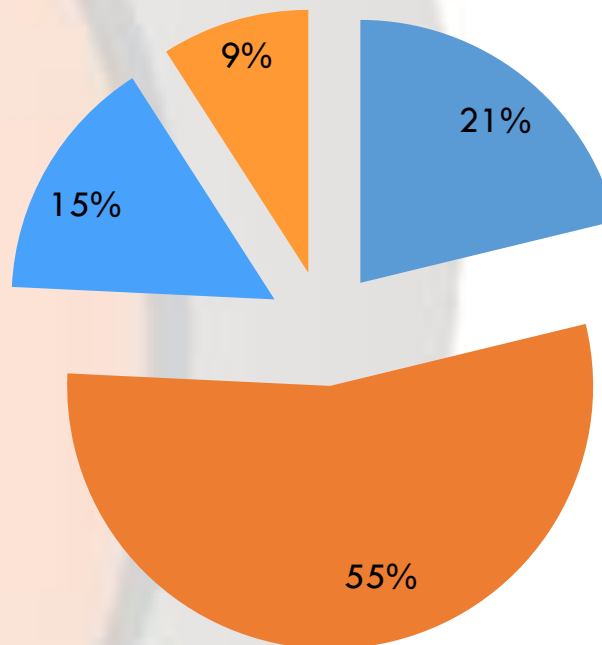


REPORTING

AREA 4 – DOMANDA 17

Come la Società
rendiconta i risultati
delle sei forme
di capitale
(informazione sui
fattori Esg)? (risposta
singola)

Totale campione

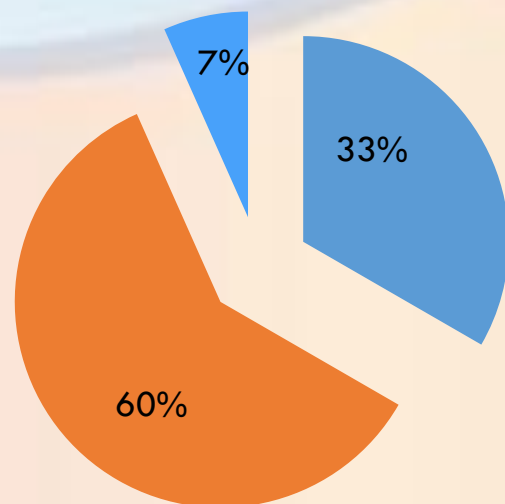


- Le informazioni in materia di Esg sono contenute nel BILANCIO INTEGRATO redatto secondo le linee guida e gli standard internazionali
- Alcune informazioni in materia di Esg, oltre che nel BILANCIO DI SOSTENIBILITÀ, sono integrate anche nel BILANCIO TRADIZIONALE
- Le informazioni in materia di Esg sono contenute solo nel REPORT DI SOSTENIBILITÀ
- Non vi è rendicontazione sulle sei forme di capitale

REPORTING

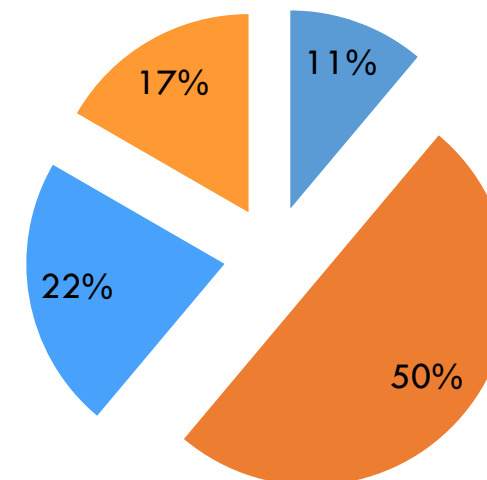
AREA 4 – DOMANDA 17 Come la Società rendiconta i risultati delle sei forme di capitale (informazione sui fattori Esg)? (risposta singola)

Campione Top 40



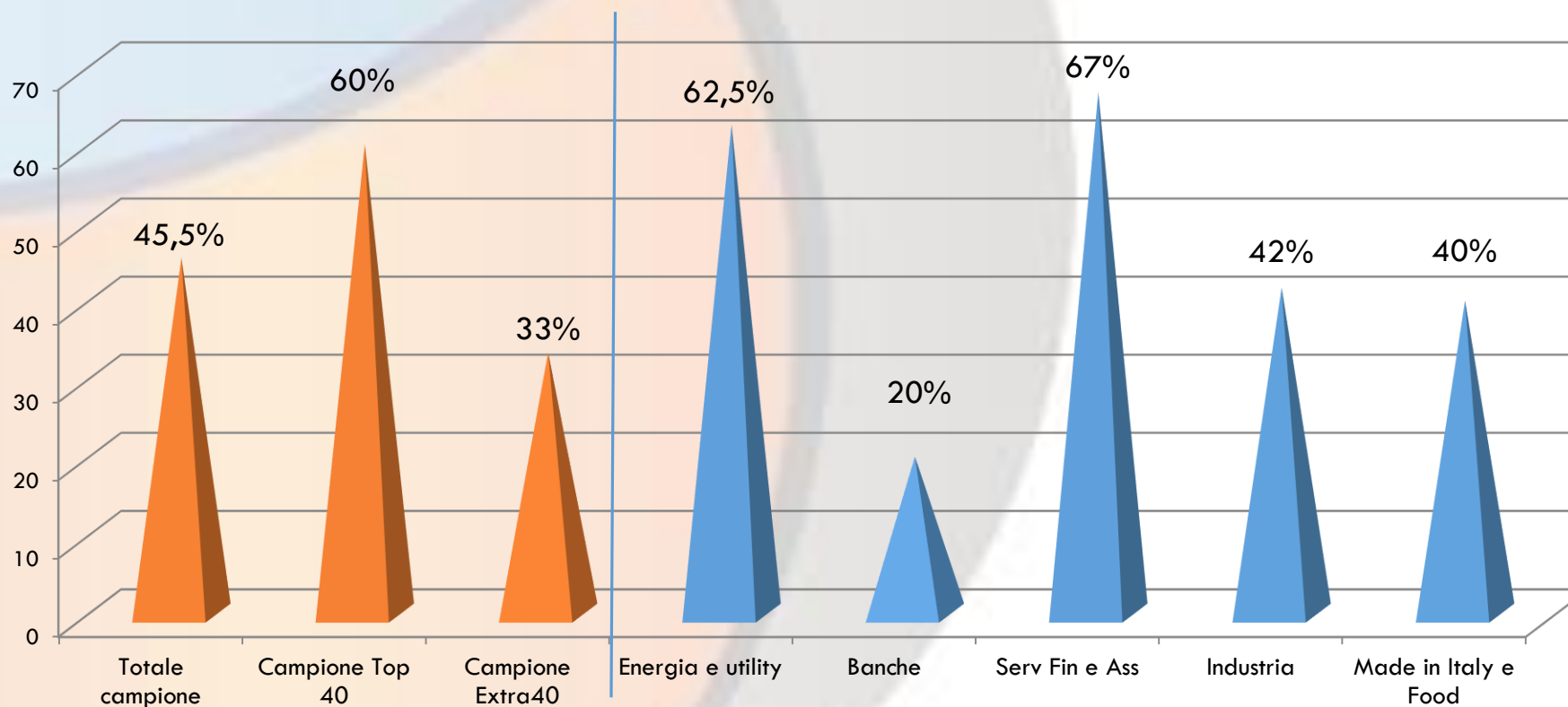
- Le informazioni in materia di Esg sono contenute nel BILANCIO INTEGRATO redatto secondo le linee guida e gli standard internazionali
- Alcune informazioni in materia di Esg, oltre che nel BILANCIO DI SOSTENIBILITÀ, sono integrate anche nel BILANCIO TRADIZIONALE
- Le informazioni in materia di Esg sono contenute solo nel REPORT DI SOSTENIBILITÀ
- Non vi è rendicontazione sulle sei forme di capitale

Campione Extra 40



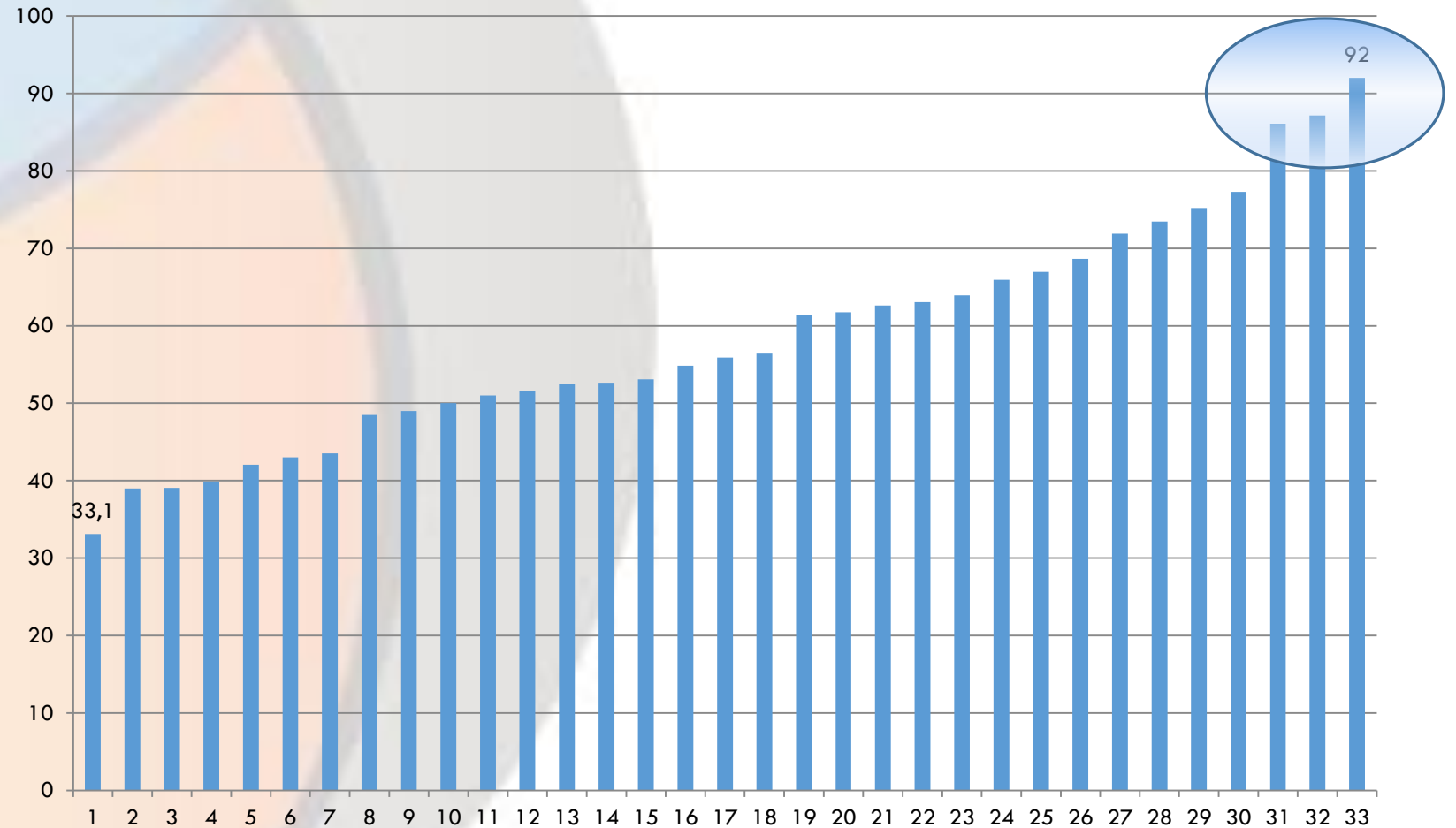
COMITATO SOSTENIBILITÀ

AREA 5 – DOMANDA 18 La Società ha istituito in seno al board i comitati chiave suggeriti dalle best practice e dal codice di Autodisciplina di Borsa (Comitato Sostenibilità)?



CLASSIFICA GENERALE

- Eterogeneità dei risultati: da un minimo di 33 ad un massimo di 92 punti – Conferma del 2016
- Tre posizioni di leadership, leggermente staccate dal resto dei partecipanti – Conferma del 2016



LA TOP10

1	SNAM
2	ENEL
3	GENERALI
4	IREN
5	UNICREDIT
6	ESPRINET
7	GRUPPO UNIPOL
8	A2A
9	SAIPEM
10	BANCA GENERALI

L'**IGI 2017** ha evidenziato un **migliore feedback** sulla governance integrata da parte delle aziende e un **più alto engagement**. L'indice ha anche voluto alzare l'asticella su alcuni temi iniziando il dialogo anche su **finanza Sri** e sul presidio nel **board** di **tutte le forme di valore**.

Il percorso continua a settembre con un **WORKSHOP** per un confronto tecnico sui risultati e sulle analisi dell'indice e per una consultazione su **IGI 2018**

CONTATTI

Ufficio studi ETicaNews

02. 36740765

347.4262487

igi_index@eticanews.it

Elena.bonanni@eticanews.it

Comunicazione TopLegal

02.87084122

comunicazione@toplegal.it

Grazie a tutti

www.integratedgovernance.it

#integratedgovernance2017